

建 築 概 要	
工事名称	農林業体験研修施設建設工事
工事場所	大野郡高根町野麦地内
敷地面積	4,258.53 M ²
建築面積	859.42 M ²
延床面積	780.96 M ²
用途地域	指定なし
構 造	鉄筋コンクリート造、鉄骨造
設 備	図面による
備 考	

外 部 仕 上 表	
外 壁	化粧型枠コンクリート打放し RS 吹付、特殊樹脂化粧型枠コンクリート打放し
外部間木	化粧型枠コンクリート打放し
屋 上	コンクリート上 17mm厚モルタル、アスファルト防水、断熱ポリスチレンフォーム 40mm厚、押入コンクリート 80mm厚（ワイヤメッシュ 4φ 400mm）
底	7mm厚樹脂塗花鋼板 40φ 設置、アスファルト・7mm厚 22φ 600mm 間隔、コンクリート 12mm厚（厚さ 45mm 間隔 400mm 厚さ 90mm 間隔）
軒 天	化粧型枠コンクリート打放し RE 吹付
玄関ポーチ	(A) 御影石貼 400×400×15（ヒール等）1）パタ仕上、（B）岩綿吸音板貼 12（9PB 捨張）一部 石綿ケイ酸塩 06 AEP

分析調査結果によるアスベスト含有建材
吹付仕上材の下地調整材：レベル3

内 部 仕 上 表						
	床	巾 木	壁	廻り縁	天 井	備 考
アプローチ	モルタル下地 ② 硬質ビニルタイル貼 303φ （養生工事）	ソフト巾木 H=100	（コンクリート下地）⑫ PB（GLI法）貼、上 樹脂コートフロア貼 B 級 （LGS ⑨ 90 F 地）⑫ PB 張、上 樹脂コートフロア貼 B 級	アルミ製	（下り天井）⑫ 岩綿吸音板張（⑨ PB 捨張） （上り天井）⑤ エッジボード張 EP	カーテンボック
管 理 室	同 上	同 上	（コンクリート下地）⑫ PB（GLI法）貼、上 EP （LGS ⑨ 90 F 地）⑫ PB 張、上 EP	塩ビ製	⑫ 岩綿吸音板張（⑨ PB 捨張）	事務机等
男子・女子便所	50角 磁器モザイクタイル貼		100角 磁器タイル貼（寒冷地用）、⑨ 耐水PB張 AEP （照準正誤）	同 上	⑨ 化粧PB張	アクリルカーテン、浴槽・シャワーボックス
わくわくエリア	モルタル下地、タイルケラモット敷 ② 6φ 500×500	ソフト巾木 H=100	100 F 地、⑫ 化粧PB（寒冷地用貼）、上 EP（ガラス）モザイクタイル貼	アルミ製	⑫ 岩綿吸音板張（⑨ PB 捨張）	椅子
電 気 室	モルタル全面押し、防虫塗料	モルタル全面押し H=200	⑫ PB（GLI法）貼、一部 LGS F 地 ⑫ PB 張	塩ビ製	⑨ PB 張	
消火栓ポンプ室	同 上	同 上	同 上	同 上	同 上	
展 示 場	モルタル下地、タフボードカーペット敷（⑩ 7mm厚）	ソフト巾木 H=100	（コンクリート下地）⑫ PB（GLI法）貼、上 樹脂コートフロア貼 B 級（一部）EP		タフボード張（3φ 40） 800×800 SOP 受金物 2L 40×40×3 SOP	
	③・⑤・⑦・⑨ 50角タイルモザイク張（B 級製品）		（LGS ⑨ 90 F 地）⑫ PB 張、上 樹脂コートフロア貼		天井裏、鉄筋コンクリート打放し、上 EP 吹付	
階 段	モルタル下地、タフボードカーペット敷（⑩ 7mm厚）		化粧型枠コンクリート打放し			12mm厚 7φ

- ・ P.B. ⑫ 不燃材 1003号
・ 樹脂コートフロア 防火等級 燃焼材料 0002号
- ・ 化粧PB ⑨
・ 岩綿吸音板 ⑫
・ エッジボード ⑤
・ P.B. ⑨
- ・ 不燃材 2016号
・ 不燃材 1021号
・ 不燃材 1423号
・ 不燃材 2001号

参考図 1

建築概要

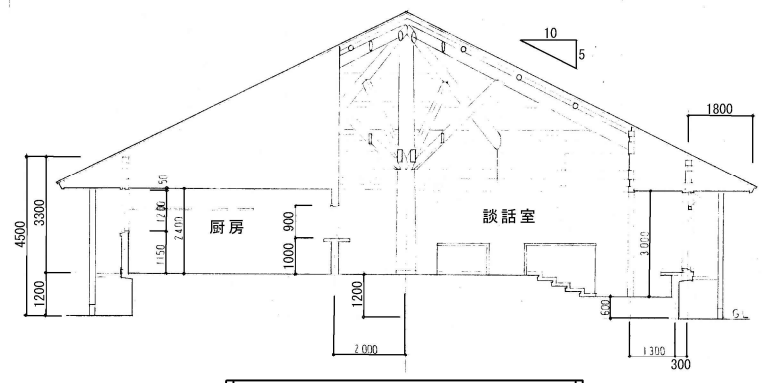
工事名称	農林業体験研修施設（談話室棟）建設工事			主体	木造平家建
工事場所	大野郡高根村野美地内			構造基礎	鉄筋コンクリート造
用途地域	指定なし	防火地域	指定なし	屋根	フッロ樹脂塗装鋼板葺葺、木造小屋組
建ぺい率		容積率		設備工事	機械設備工事一式、電気設備工事一式
敷地面積				工事範囲	設計図書A 共通仕様書 B 現説時の指示事項
延面積	300.06	M ²	(284.06 + 16.00)	別途工事	設計図書B 現説にて別途の指示のあるもののみとする。
建築面積	341.39	M ²	(325.39 + 16.00)		
用途	飲食店				

外部仕上表

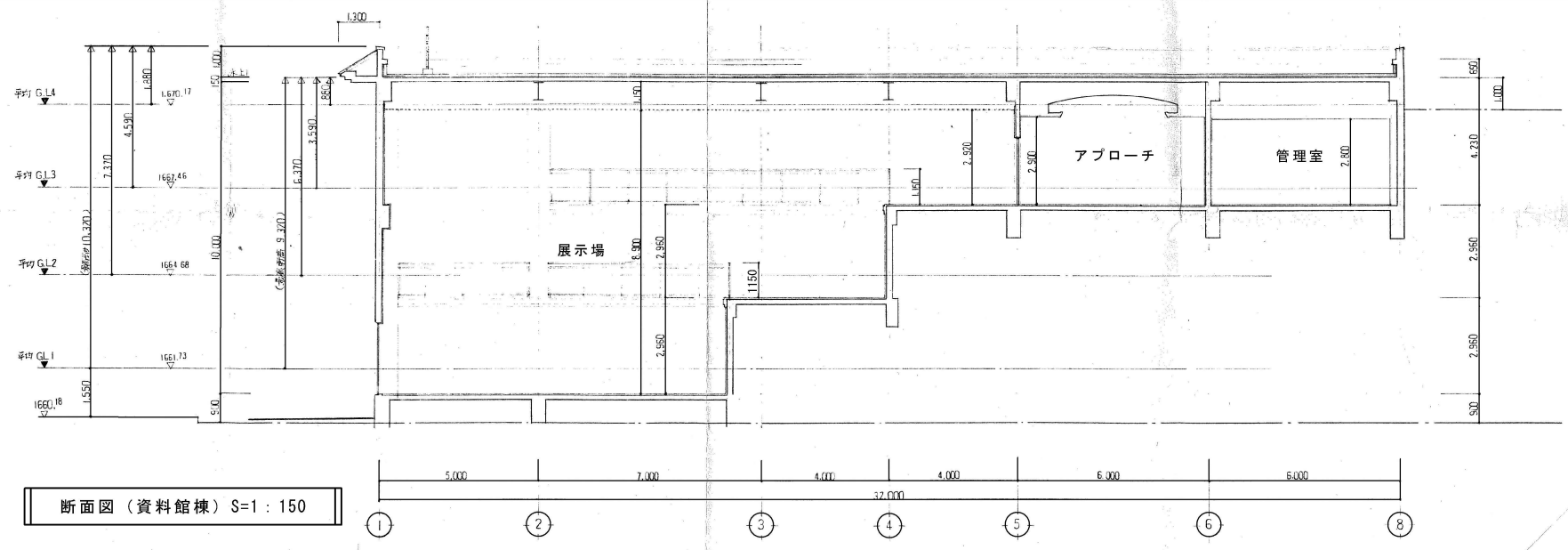
名称	仕様	名称	仕様
屋根	フッロ樹脂塗装鋼板×0.4 横葺、アスファルト-フィング22kg/㎡、断熱ポリスチレンボード ϵ 25、化粧野地板(難燃ヒリング) ϵ 12	階段	床:豆粒利洗出し仕上 磁器ノンスリップタイル、両面直上り:モルタル金ゴテ
軒天	杉羽目板(相対り化粧目地) ϵ 15、木材保護塗料	建具	アルミサッシ、本張建具 スチールドア (建具表に示す)
外壁	ベスリ下地 アンダラスモルタル ϵ 2 吹付タイル (アクリルゴム系 外壁化粧防水剤) 吹付、外壁廻り金2 アスケル ϵ 100 (アルミ箔付)化粧		
巾木	特選樹脂化粧型枠コンクリート打敷し仕上、撥水剤塗布		

内部仕上表

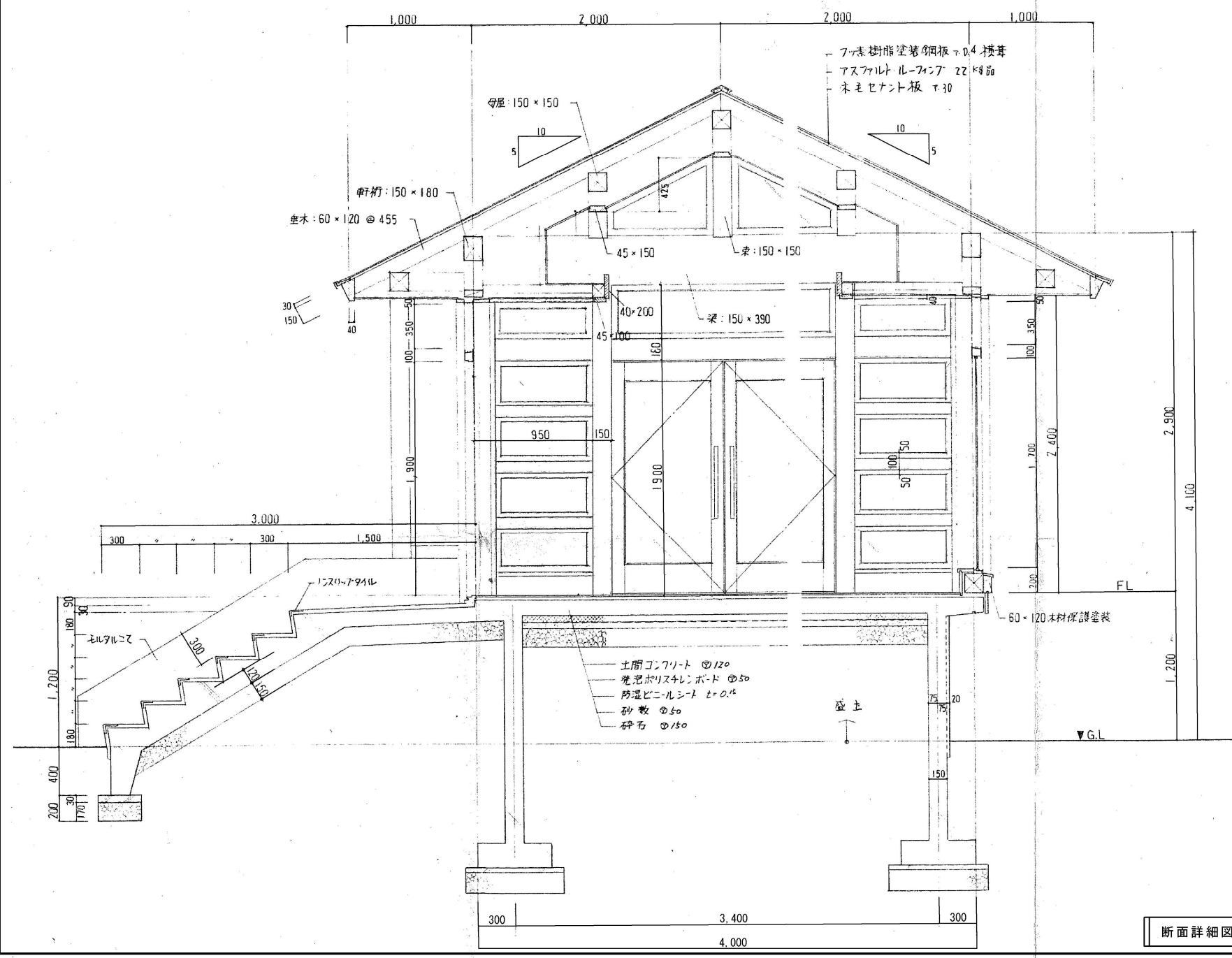
室名	床	巾木	壁		天井	廻縁	天井高	備考
談話室	モルタル ϵ 2下地 銘木直貼内装床材 ϵ 13 (塗料品) 一部タフテタルベットの張(9L \times 600 \times FL部金)	本張 H:150・100	VPB ϵ 12 複層複様塗料吹付 一部 難燃ヒリング ϵ 12		VPB ϵ 9 複層複様塗料吹付 80 ϵ 化粧野地板(難燃ヒリング) ϵ 12 表出し タル本母屋 丸太床 表出し	45 \times 40		ダイニングテーブル 1950 \times 1000 \times 650 \times 35 別金 " 1980 \times 900 \times 650 \times 65 " ダイニングチェア \times 42脚 ベンチ \times 9脚
厨房	モルタル ϵ 2下地 合成樹脂化粧床 (ノンスリップ仕上)	モルタル金ゴテ H:100	壁:タモルタル金ゴテ VP 壁:耐水VPB ϵ 12	VP	石綿セメント板 ϵ 6 AEP	塩ビ ϵ 張	2400	厨房機器設備一式(設備工事)
乳製品室	全 上	全 上	全 上		全 上	全 上	2400	全 上 (")
便所	磁器質 50 ϵ モザイクタイル張	――	セラタ質 200 ϵ デザインタイル張		化粧PB ϵ 9	全 上	2400	化粧鏡 ϵ 5 1000 \times 800
玄関ホール	木目デザイン床シート ϵ 21 張	本張 H:150	――		VPB ϵ 9、ビニルクロス張 (防火)樹脂	45 \times 40	2400 \times 3535	
渡り廊下	全 上	全 上	VPB ϵ 12 (一部モルタル金ゴテ) 複層複様塗料吹付		全 上	全 上	2400 \times 3535	



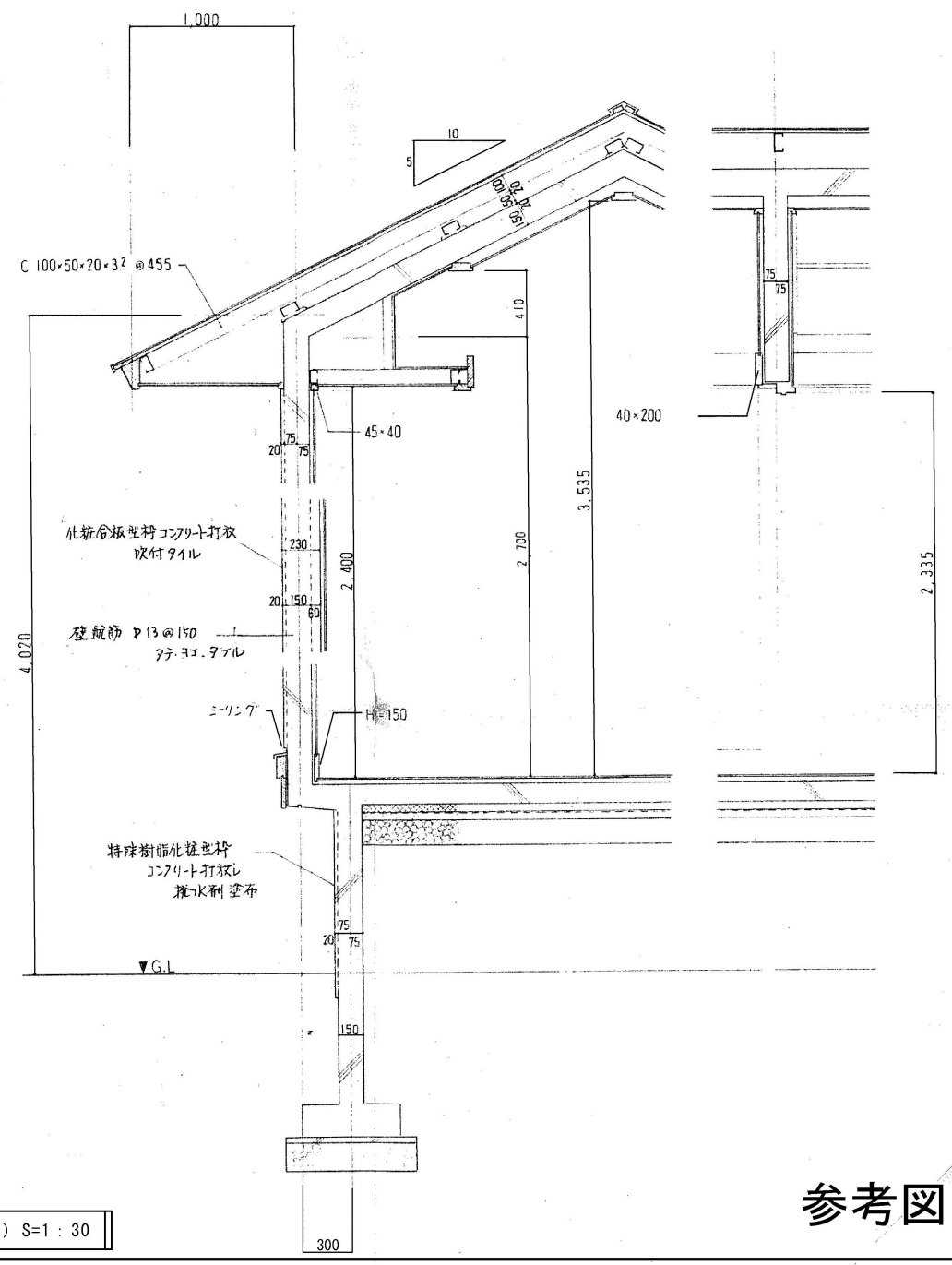
断面図（レストラン棟）S=1：150



断面図（資料館棟）S=1：150



断面詳細図（渡り廊下）S=1：30



参考図 3